

4Time WEB

Oprogramowanie w chmurze do kontroli pracowników terenowych

Przeznaczenie

Platforma do świadczenia usługi dzierżawy infrastruktury technicznej obsługującej urządzenie różnych producentów, służące do kontroli pracowników terenowych.

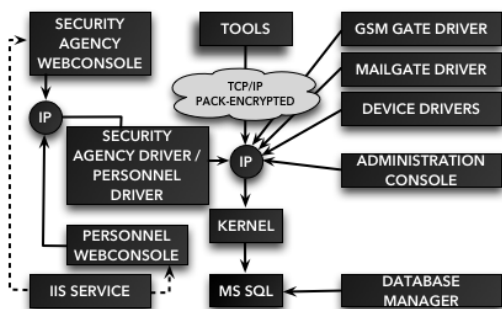
Interfejs

Aplikacja wyposażona jest w trzy niezależne interfejsy, dostosowane do potrzeb:

- klienta końcowego - będącego bezpośrednim użytkownikiem urządzenia,
- agencji ochrony - świadczącej usługę ochrony klienta końcowego,
- dystrybutora - podmiotu udostępniającego infrastrukturę techniczną.

Poziomy obsługa

- podstawowy - oferujący klientowi końcowemu możliwość podglądu i samodzielnej kontroli ścieżek obchodów,
- rozszerzony - rozbudowany o automatyczne powiadomienia o sytuacjach krytycznych w formie SMS lub mail,
- dodatkowa ochrona - z retransmisją stanów krytycznych do agencji ochrony.



Architektura

- trójwarstwowa - bezpieczna architektura ułatwiająca rozproszenie aplikacji,
- dostęp przez przeglądarkę dla klienta końcowego i agencji ochrony,
- praca w chmurze bez konieczności instalacji aplikacji na stanowiskach komputerowych u klienta i w agencji ochrony.

Zakres kontroli

- ścieżki proste - rejestracja wszystkich określonych punktów w dowolnej kolejności ale w ustalonym czasie,

- ścieżki zaawansowane - rejestracja określonych punktów w ustalonej kolejności i w zdefiniowanym czasie,
- ścieżki adhoc - opcja uruchamianie ścieżek na życzenie wykorzystywana przez mobilne patrole strażników,
- elastyczne kalendarze aktywacji ścieżek (określona data, każdy dzień roboczy, każdy dzień wolny, określony dzień tygodnia lub miesiąca),
- uruchomienie ścieżek w dni oznaczone jako świąteczne lub zwykłe, aktywne cały czas lub tylko w wyznaczonym terminie,
- kontrola miejsca rejestracji punktu na podstawie koordynatów GPS

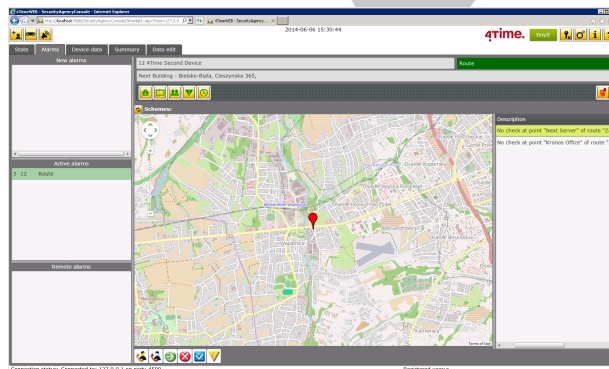
Klient końcowy

- możliwość samodzielnej rejestracji nowego urządzenia,
- przygotowywanie zestawień z historią sygnałów i zdarzeń,
- edycja danych urządzeń i obiektów chronionych do których urządzenia są przyporządkowane,
- konfiguracja ścieżek prostych i zaawansowanych,
- ustawianie powiadomień SMS i mail oraz zestawień wysyłanych mailem,
- zmiana poziomu obsługi (podstawowy, rozszerzony, dodatkowa ochrona),
- podgląd i zapis szablonu umowy z agencją ochrony,
- zarządzanie danymi użytkownika wraz z możliwością zmiany hasła.

Agencja ochrony

- podgląd bieżących sygnałów, zdarzeń, stanu połączenia urządzeń i aktywnych ścieżek,
- obsługa alarmów, również na kilku stanowiskach,
- dostęp tylko do przypisanych urządzeń i obiektów chronionych,
- szereg zestawień dotyczących zarówno pracy urządzeń, operatorów, czasu pracy osób kontrolowanych i płatności,
- edycja danych podległych urządzeń i obiektów chronionych,
- zarządzanie użytkownikami wraz z prawami dostępu i hasłami,
- edycja wzorców umów z klientami końcowymi.

Dystrybutor



- udostępnianie infrastruktury technicznej,
- zarządzanie danymi agencji ochrony i klientów końcowych, danymi urządzeń i obiektów chronionych,
- kontrola bieżącego stanu systemu,
- generacja płatności za świadczone usługi,
- pakiet narzędzi wspomagających administrację systemem.

Dodatkowo

- dystrybucja umów pomiędzy agencją ochrony a klientami końcowymi,
- powiadomienia SMS i mail o alarmach, sygnałach informacyjnych i technicznych,
- automatyczne wysyłanie maili z zestawieniami z zadaną częstotliwością,
- możliwość świadczenia usługi rejestracji czasu pracy pracowników klienta końcowego,
- dowolność w wyborze urządzeń pochodzących od różnych producentów,
- wizualizacja na mapie wektorowej aktualnej oraz historycznych pozycji urządzenia,
- kontrola przebywania pracownika z urządzeniem w dozwolonych i niedozwolonych obszarach.

Wymagania sprzętowe

1. Serwer:

- system operacyjny: Windows XP, 7, 8, 8.1, Server 2008 (R2), Server 2012,
- silnik bazodanowy: MSDE, SQL Server w wersji 2005, 2008, 2010, 2012
- IIS w wersji: 5.1, 6.0, 7.0, 7.5, 8.0,
- .NET Framework 4.0

2. Stanowiska robocze oraz klienckie:

- system operacyjny: Windows XP, 7, 8, 8.1, MacOS 10.5, 10.6, 10.7, 10.8, 10.9
- przeglądarka Internet Explorer, Firefox, Chrome lub Safari w wersjach kompatybilnych ze środowiskiem uruchomieniowym SliverLight 5